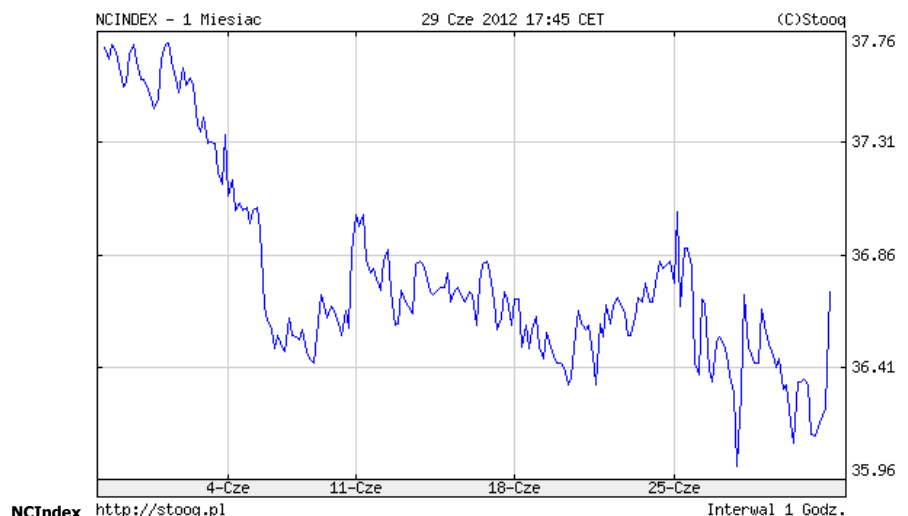


W czerwcu 2012 na NewConnect pojawiło się 15 nowych spółek



Źródło: stooq.pl 29.06.2012

Początek miesiąca był kontynuacją trendu spadkowego z maja. IndexNC powoli zbliża się do swojego najniższego poziomu jaki osiągnął w 12 marca 2009, 33,57. Tak jak zakładaliśmy w poprzednim miesiącu motyw niestabilnego rynku nadal nam towarzyszy. Bardzo dobrze odzwierciedla to druga część wykresu NCIndex. Prawdopodobnie kolejne miesiące 2012 roku będą wyglądały podobnie. Miesięczne wykresy indeksów przedstawione są z lewej strony.

Czerwiec to kolejny miesiąc w którym NCIndex traci na wartości. Tym razem główny indeks New Connect spadł w czerwcu o 2,34 % (w poprzednim miesiącu 7,71%) z 37,58 pkt do 36,7 pkt, a WIG20 wzrósł z 2096,35 do poziomu 2275,3 czyli o 7,86 % (w maju spadek o 6,43%).

Nowe segmenty na rynku NewConnect

W środę, 27 czerwca po raz pierwszy GPW ogłosiło nowe segmenty na rynku NewConnect: High Liquidity Risk (HLR) 108 spółek oraz Super High Liquidity Risk (SHLR) gdzie znalazły się akcje 15 emitentów. Jak do tej pory utworzony był tylko jeden segment na rynku NC Lead skupiający spółki aspirujące do przejścia na Główny Rynek. Wprowadzenie nowych segmentów na rynek jest ważną informacją dla inwestorów, którzy znając kryteria doboru spółek do HLR i SHLR, z dużo większą ostrożnością będą podejmować decyzje inwestycyjne. Więcej o nowych segmentach oraz o spółkach zakwalifikowanych do HLR i SHLR w poniższym linku. W grupie HLR znalazła się 1 zagraniczna spółka Airfinance.

http://www.newconnect.pl/?page=informacje&ph_main_content_start=show&cmn_id=8410

Czat inwestorski z Cereal Planet

19 czerwca odbył się czat inwestorski z dyrektorem generalnym Cereal Planet. W czacie uczestniczyło 125 osób. Ze względu na ograniczenia czasowe oraz ilość pytań nie udało się odpowiedzieć w wyczerpujący sposób na każde z nich. W celu sprostania pytaniom internautom, pełne i rozbudowane odpowiedzi do wszystkich zadanych przez inwestorów pytań, zachowując przy tym pierwotne odpowiedzi dostępne są na poniższym linku.

<http://www.progressholding.pl/pl/nawosci-i-raporty/nawosci/169-uzupienienie-odpowiedzi-do-czatu-z-19062012.html>

Wskaźniki NewConnect

W czerwcu na NewConnect zadebiutowało 15 spółek. Struktura branżowa debiutantów przedstawia się następująco: 4 spółki z branży „Handel”, po 2 spółki z branż „Media” oraz „Wypoczynek” i po jednej kolejno z „e-handel”, „Informatyka”, „Usługi finansowe”, „Eco-eneria”, „Budownictwo”, „Usługi inne” oraz „Technologie”. Średnia ilość debiutów z 6 miesięcy 2012 r. wynosi teraz 9,8 spółki, podczas gdy średnia w 2011 r. wyniosła 14,3 spółki miesięcznie. Nowe spółki w czerwcu sprzedały swoje akcje za kwotę 17,55 mln PLN i jest to największa sprzedaż akcji w tym roku (w maju 13,3 mln PLN). Na dzień 29 czerwca notowanych jest już 397 emitentów. Szczegółowe dane dotyczące statystyk rynku NewConnect prezentuje poniższa tabela.

Podstawowe wskaźniki rynku NewConnect na koniec czerwca

	2007	2008	2009	2010	2011	VI 2012
NCIndex (średnia)	144,17	38,19	49,7	63,44	41,62	36,7
Liczba spółek na koniec okresu	24	84	107	185	351	397
Liczba debiutów w danym roku	24	61	26	86	172	48
Kapitalizacja (mln zł)	1184,79	1396,17	2457,16	5 138	8 487	8 223,73
C/Z (średnia)	90	29,3	-	215,6	33,76	-
C/WK (średnia)	27,95	5,13	3,15	3,22	2,51	1,7

*Dane z zestawień miesięcznych tylko polskich spółek z www.newconnect.pl

Źródło: opracowanie własne na podstawie danych z newconnect.pl, dane na dzień 29.06.2012

Spółki zagraniczne na NewConnect

Podobnie jak w poprzednim miesiącu na NewConnect nie zadebiutowała żadna zagraniczna spółka, a czeski Twigonet Europe SE pozostaje nadal ostatnim zagranicznym debiutantem (kwiecień 2012), jak również największym zagranicznym podmiotem notowanym na NewConnect z kapitalizacją 45,84 mln PLN. Przypominamy, że podmiot ten zajmuje się przeprowadzaniem i eksploatacją światłowodów.

Pozostałe spółki notowane na NewConnect to: brytyjska (AerFinance), trzy spółki czeskie (PhotonEnergy, BGS Energy Plus i IcomVision Holding), bułgarska spółka ICPD i ukraińska AgroligaGroup.

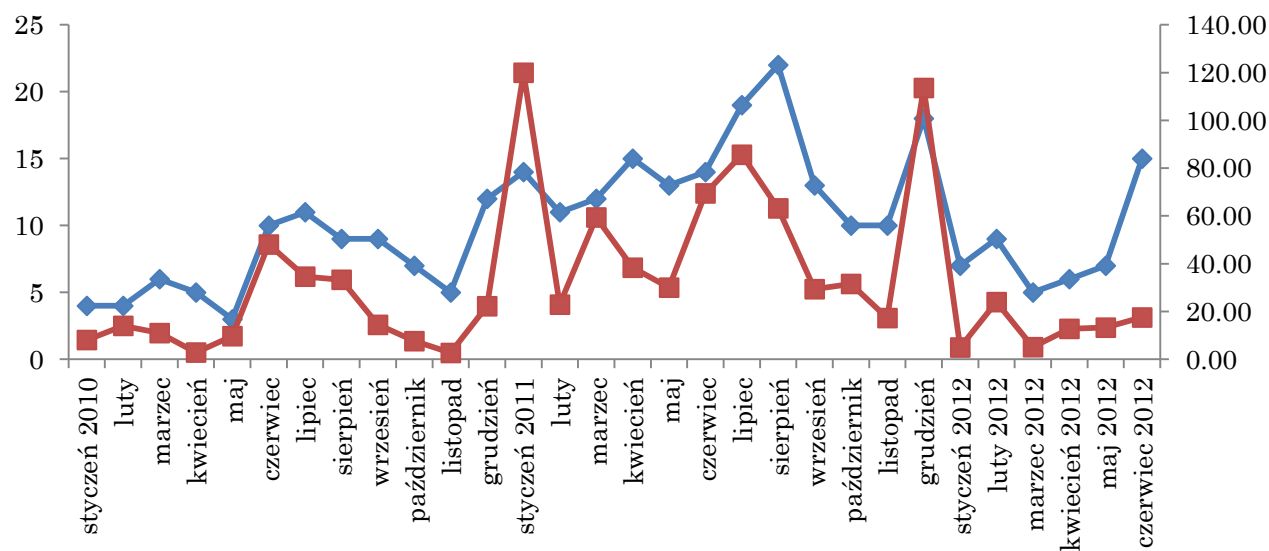
Aż 5 zagranicznych podmiotów wykazują ujemne stopy zwrotu, z tego 2 w wysokości ponad 50%, a strata bułgarskiego ICPD wynosi ponad 93%. Jak widać w tabeli, wzrost kursów od ceny emisyjnej wykazują tylko 2 spółki. Czeska BGS Energy, oraz kwietniowy debiutant Twigonet Europe.

Lista spółek zagranicznych notowanych na rynku NewConnect.

Spółki zagraniczne	Data emisji	Kurs odniesienia z oferty prywatnej	Kurs zamknięcia w dniu debiutu	Stopa zwrotu na zamknięciu w dniu debiutu	Cena bieżąca na dzień 30.11.2011	Stopa zwrotu liczona jako cena bieżąca z dnia 30.11. do kursu odniesienia z oferty prywatnej	Cena bieżąca na dzień 30.12.2011	Stopa zwrotu liczona jako cena bieżąca z dnia 30.12. do kursu odniesienia z oferty prywatnej	Cena bieżąca na dzień 29.06.2012	Stopa zwrotu liczona jako cena bieżąca z dnia 29.06.12 do kursu odniesienia z oferty prywatnej	P/BV 29.06	P/E 29.06	kapitalizacja 29.06
AerFinance	2011-05-06	2	2	0%	0,3	-85%	0,21	-90%	0,26	-87,00%	0,68	-	3,27
PhotonEnergy	2008-10-16	0,72	4	456%	1,64	128%	1,46	103%	0,53	-26,39%	0,23	-	12,19
BGS Energy Plus	2009-09-28	1,8	2,85	58%	2,28	26,7%	2,29	27,2%	2,49	38,33%	1,65	11,90	37,87
IcomVision Holding	2011-03-23	2,71	4,5	66%	1,93	-29%	1,97	-27%	1,37	-49,45%	4,36	-	2,78
ICPD	2010-08-11	6,22	8,16	31%	1,84	-70,4%	1,7	-72,7%	0,38	-93,89%	0,11	-	2,28
AgroligaGroup	2011-02-11	81	103,72	28%	50	-38%	54,9	-32%	49,50	-38,89%	0,46	2,40	15,22
Twigonet Europe	2012-04-13	3,45	3,68	7%	-	-	-	-	3,52	2,03%	6,93	-	45,84

Źródło: zestawienie własne na podstawie danych z www.newconnect.pl

Wykres ilości i wartości debiutów na NewConnect



Czerwcowe debiuty na NewConnect

Jak już wspominaliśmy wszystkie spółki sprzedały akcji na kwotę 17,55 mln PLN. W ponad połowie spółek, bo aż w 8 w dniu pierwszego debiutu obrót nie przekroczył 50 tys PLN. Największą emisję, 3 750 tys zł, przeprowadziła spółka V Group S.A. Na koniec miesiąca imponujący wzrost odnotowały walory spółki BABY S.A. 126,67%, a największy spadek zaliczyła VELTO S.A. -56,67%. Średni obrót na debiucie wyniósł ok. 138,7 tys zł i jest znacznie większy niż w poprzednich miesiącach 2012 roku. Największy obrót odnotowany został na spółce Reklamofon.pl.

Lista czerwcowych debiutantów na rynku NewConnect***

lp.	Spółka	Cena oferty prywat.	Data debiutu spółki	Rodzaj oferty	Wartość pozyskanego kapitału	Wartość sprzedanych dotych. Akcji	Udział akcji sprzedanych w ofercie	Cena na otwarcie	Cena na zamknięcie w dniu debiutu	Stopa zwrotu na debiucie do ceny z emisji	Stopa zwrotu na zamknięciu w dniu debiutu do ceny emisji	Obrót w 1-szym dniu w zł	Cena na dzień 29.06.2012	Stopa zwrotu jako cena bieżąca do ceny emisyjnej	Ilość akcji	RZIS na 31.12.2011	P/E na 29.06.2012	P/BV na 29.06.2012	Market Cap w mln PLN	branża
1	Triceps.pl	2,2	2012-06-04	oferta prywat.	562 250	0	14,26%	3,08	2,72	40,00%	23,64%	2 157	4,00	81,82%	1 792 500	-79 721	-	10,69	7,17	Handel (Sprzedaż odżywek dla sportowców)
2	AlejaSamochodowa.pl S.A.	0,1	2012-06-06	oferta prywat.	950 000	0	40,43%	0,11	0,15	10,00%	50,00%	154 915	0,09	-10,00%	23 500 000	-18 644	**	**	2.12	e-Handel (Sprzedaż części samochodowych)
3	V Group S.A.	11	2012-06-08	oferta prywat.	3 751 000	0	34,10%	13,81	14,00	25,55%	27,27%	13 171	15,10	37,27%	1 000 000	157 746	**	**	15.1	Handel (Tworzenie holdingu telefonii komórkowej)
4	VIVID Games S.A.	0,34	2012-06-11	oferta prywat.	2 992 000	0	34,78%	0,39	0,30	14,71%	-11,76%	97 412	0,25	-26,47%	25 300 000	228 283	**	**	6,33	Informatyka (Producent gier mobilnych)
5	Apache Quest S.A.	0,7	2012-06-12	oferta prywat.	421 500	0	20,45%	1,05	1,25	50,00%	78,57%	22 921	0,68	-2,86%	2 945 000	1 967,00*	-	9,36	2,00	Media (Serwisy o informacyjno-rozrywkowym charakterze)
6	Kancelaria Medius S.A.	0,1	2012-06-13	oferta prywat.	436 000	0	17,90%	0,13	0,10	30,00%	0,00%	412 086	0,06	-40,00%	24 360 020	101 962	**	**	1,46	Usługi finansowe (Usługi windykacyjne)
7	Ostatniemiejsc.pl S.A.	1	2012-06-15	oferta prywat.	587 000	0	9,31%	1,50	1,52	50,00%	52,00%	46 527	1,82	82,00%	6 307 000	-42 375,7*	-	18,94	11,48	Wypoczynek (Sprzedaż szeroko rozumianych usług turystycznych)
8	Inventi S.A.	0,54	2012-06-15	oferta prywat.	260 280	0	2,84%	0,81	0,69	50,00%	27,78%	173 621	0,65	20,37%	16 982 000	6 631	204,40	2,79	11,04	Eco-energia (Projekty w obszarze wytwarzania energii ze źródeł odnawialnych)

9	Aedes S.A.	1,42	2012-06-18	oferta prywat.	1 003 130,60	0	12,50%	1,90	1,90	33,80%	33,80%	5 431	1,54	8,45%	5 651 430	475 653,04*	**	**	8,7	Budownictwo (Pełen zakres prac budowlanych i wykończeniowych)
10	Reklamofon.pl S.A.	0,13	2012-06-19	oferta prywat.	343 564,91	0	30,58%	0,14	0,10	7,69%	-23,08%	771 661	0,07	-46,15%	8 642 807	-74 923,02*	-	0,67	0,60	Media (Darmowe połączenia telefoniczne przez internet)
11	Your Image S.A.	0,65	2012-06-20	oferta prywat.	570 500	0	21,05%	0,80	0,70	23,08%	7,69%	30 755	0,60	-7,69%	4 170 000	-13 486,49*	52,10	3,20	2,50	Usługi inne (Kreowanie wizerunku i promocja za pomocą Internetu)
12	AdMassive S.A.	7	2012-06-21	oferta prywat.	2 450 000	0	25,91%	9,35	7,80	33,57%	11,43%	12 700	6,96	-0,57%	1 350 857	277 682,63*	11,20	7,81	9,40	Media (Rozwiązania marketingowo/technologiczne dla przedsiębiorstw)
13	VELTO S.A.	0,6	2012-06-25	oferta prywat.	1 680 000	0	33,33%	0,60	0,39	0,00%	-35,00%	19 118	0,26	-56,67%	8 400 000	630	3,50	1,59	2,18	Media (Tworzenie serwisów internetowych)
14	BABY S.A.	0,45	2012-06-26	oferta prywat.	288 864	0	20,00%	0,61	0,75	35,56%	66,67%	219 657	1,02	126,67%	3 209 610	-21 000	155,70	5,65	3,27	Wypoczynek (Kawiarnie dla rodziców z dziećmi w wieku 0 - 6 lat)
15	LS TECH-HOMES S.A.	1,25	2012-06-27	oferta prywat.	1 250 000	0	5,99%	1,29	1,10	3,20%	-12,00%	98 782	1,14	-8,80%	16 700 000	-1 034 101,94*	-	3,75	19,04	Technologie (Produkty z żywic zbrojonych włóknem szklanym w technologii pultruzji)

*dane na 31 marca 2012

** New Connect nie podaje oznaczonych wartości dla PDA

***Źródło: opracowanie własne, cena akcji na zamknięcie 29 06 2012

Podsumowując miniony miesiąc stwierdzamy, że średni wynik pomiędzy cena z emisji i cena na debiucie wyniósł 297% (mediana 23,64%) a na 31.05 średni wynik wyniósł 183% (mediana 6,13%). Jednakże średni obrót na spółce był znikomy 138,7 tyś zł co nie upoważnia, do stwierdzenia, że ceny odzwierciedlają realną wartość walorów. Do pozytywnych stron majowych debiutów należy zaliczyć:

- kapitalizację ponad 10 mln posiadają 4 nowe spółki.
- 8 spółek wykazuje historie zysku